

LOS POLINIZADORES HAN ESTADO EN LAS NOTICIAS ÚLTIMAMENTE DEBIDO A AMENAZAS COMO **LOS PESTICIDAS NEONICOTINOIDES** Y **EL COLAPSO DE SUS POBLACIONES**. PERO NO SOLO CIERTAS ESPECIES ESTÁN EN PELIGRO. LA



# ESTRUCTURA



DE LAS REDES DE PLANTAS Y POLINIZADORES TAMBIÉN ESTÁ EN PELIGRO.

PERO ... ¿QUÉ ES UNA RED DE PLANTAS Y POLINIZADORES? ¿CUÁL ES SU ESTRUCTURA? ¿Y POR QUÉ ES IMPORTANTE?

UNA **RED** DE PLANTAS Y POLINIZADORES



SON SIMPLEMENTE LAS PLANTAS DE UN LUGAR PARTICULAR, SUS POLINIZADORES

Y LAS INTERACCIONES O VÍNCULOS ENTRE ELLOS.



LA MAYORÍA DE LAS REDES TIENEN UNA ESTRUCTURA SIMILAR CON MUCHOS ENLACES Y CON

**ESPECIES ESPECIALISTAS**

QUE INTERACTÚAN CON

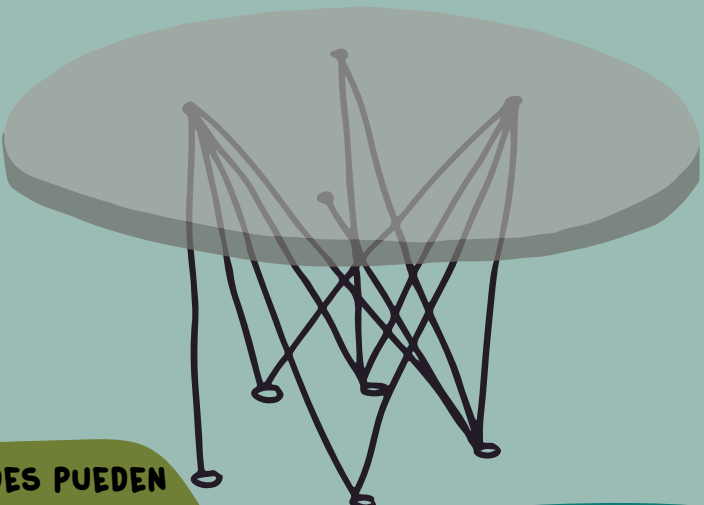
**ESPECIES GENERALISTAS.**

## LA ESTRUCTURA

ES EL PATRÓN QUE HACEN TODAS LAS INTERACCIONES.

### ¿POR QUÉ ES IMPORTANTE LA ESTRUCTURA?

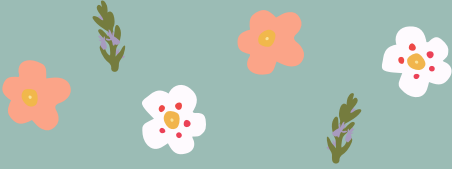
UNA RED ES COMO LAS PATAS DE UNA MESA QUE SOSTIENE A TODA UNA COMUNIDAD. SU ESTRUCTURA DETERMINA SU ESTABILIDAD.



LAS REDES PUEDEN SOBREVIVIR A LA PÉRDIDA DE ALGUNOS ENLACES Y ESPECIES, PERO NO A DEMASIADOS. SI UNA ESPECIE GENERALISTA DESAPARECE, TODA LA COMUNIDAD PODRÍA COLAPSAR.

LOS IMPACTOS HUMANOS COMO EL USO DE PESTICIDAS Y LA TRANSFORMACIÓN DEL HÁBITAT CAUSAN CAMBIOS TAN GRANDES QUE AMENAZAN INCLUSO LAS REDES MÁS ROBUSTAS.

LOS ECÓLOGOS ESTÁN ESTUDIANDO LA ESTRUCTURA DE LAS REDES DE PLANTAS Y POLINIZADORES PORQUE ENTENDER SU COMPLEJIDAD PODRÍA PROPORCIONAR LA CLAVE PARA PROTEGERLOS.



PUEDES AYUDAR A PROTEGERLOS AL PLANTAR UNA MEZCLA DIVERSA DE PLANTAS NATIVAS EN SU JARDÍN QUE FLOREZCAN EN DIFERENTES MOMENTOS.



PARA SABER MÁS: [WWW.ABEJASSILVESTRES.ORG](http://WWW.ABEJASSILVESTRES.ORG)